



Wie Hersteller im neuen Zeitalter der Störungen wachsen können

3 Kernkompetenzen eines agilen Herstellers

Ein QAD Leadership White Paper für die
globale Fertigungsindustrie

INHALT

Das neue Zeitalter der Störungen	3
Das AME ist intelligent	4
Das AME ist innovativ	4
Das AME ist agil	5
Ihr Lieferantenmanagement muss integriert sein	5
Ihre Lieferkette muss verbunden sein	5
Sie müssen Ihre Unternehmensprozesse effektiv verwalten	6
Sie müssen die digitale Fertigung umfassen	6
Ihr Kundenmanagement muss vollständig sein	6
Nur das Adaptive wird wachsen	6

WIE HERSTELLER IM NEUEN ZEITALTER DER STÖRUNGEN WACHSEN KÖNNEN

DAS NEUE ZEITALTER DER STÖRUNGEN

Als Hersteller waren Sie in den letzten Jahren an allen Fronten mit beispiellosen Störungen konfrontiert - einer unruhigen Weltwirtschaft, einer beschleunigten Digitalisierung und unerwartetem Wettbewerb. Und trotz der Herausforderungen erwartet Ihr Unternehmen Wachstum.

Störungen müssen keine schlechten Nachrichten für Ihr Unternehmen sein. Wie Sie den Bedrohungen begegnen, hängt davon ab, wie gut Sie sich an Veränderungen anpassen. Die führenden Hersteller von morgen werden über das bloße Überleben hinaus planen und Störungen zu ihrem Vorteil nutzen.

Was können Sie jetzt tun, um angesichts des raschen Wandels erfolgreich zu sein? Wir haben die Merkmale identifiziert, die erfolgreiche Fertigungsunternehmen gemeinsam haben und die es ihnen ermöglichen, in turbulenten Zeiten zu profitieren.

Selbst in den besten Zeiten ist die Produktion nicht einfach. Die Produktion in großem Maßstab besteht aus einer komplexen Reihe von voneinander abhängigen Prozessen, die nahtlos zusammenarbeiten. Dieselben ineinandergreifenden Betriebsabläufe, dasselbe verbundene Ökosystem machen die Fertigung jedoch besonders anfällig für Störungen.

Die heutige Welt ist ein Minenfeld der Turbulenzen und Störungen. Die jüngste größere Störung, die globale Coronavirus-Pandemie 2020, verursachte Chaos, das die Lieferketten belastete und innerhalb weniger Wochen umfangreiche Produktionsänderungen erzwang. Aber die Hersteller waren in den letzten zehn Jahren mit eskalierenden, nicht katastrophalen Bedrohungen konfrontiert. Dies geschah in Form steigender Kundenanforderungen, sich verändernder Marktpräferenzen und technologiegetriebenen Wettbewerbs usw.

*Ein Schlüssel zum Überleben in einer Welt der Störungen, in der sich die äußere Umgebung blitzschnell ändert, ist die interne Änderung der Vorgehensweise. Dies erfordert eine Beschleunigung Ihrer Ausführungsgeschwindigkeit sowie Ihrer Beweglichkeit, um neue Möglichkeiten zu nutzen. Dies erfordert eine Beschleunigung Ihrer Ausführungsgeschwindigkeit sowie Ihre Agilität, um neue Chancen zu nutzen. Wenn ein Unternehmen beides kann, führt es vom Überleben zum Wachsen¹ **Kotter International***

Traditionelle Systeme können häufig die Fähigkeit eines Unternehmens beeinträchtigen, auf schnelle Änderungen zu reagieren. Da Unternehmen von externen Kräften gestresst werden, müssen sie ihre internen Prozesse neu bewerten, um sicherzustellen, dass sie bereit sind, auf die nächste Welle des Wandels zu reagieren oder sie zu anzuführen. Ihre interne Geschäftsinfrastruktur kann ebenso wie ihre Strategie und Denkweise nicht starr sein. Es muss flexibel genug sein, um der nächsten Welle von Veränderungen standzuhalten.

WIE HERSTELLER IM NEUEN ZEITALTER DER STÖRUNGEN WACHSEN KÖNNEN

Ein adaptives Fertigungsunternehmen umfasst drei Kernmerkmale.

ADAPTIVE FERTIGUNGSUNTERNEHMEN SIND INTELLIGENT

Um anpassungsfähig zu sein, müssen Hersteller stärker die in ihrer Organisationen gesammelten Daten verwenden, um in Echtzeit Einblicke in den Betrieb, den Markt und ihre Kunden zu erhalten. Mit Intelligenz getriebenen Entscheidungen können sie Kunden, Lieferanten, Personen, Daten, Prozesse und Geräte verbinden und sich einen strategischen Vorteil gegenüber der Konkurrenz verschaffen.

Aufgeklärte Hersteller nutzen auch fortschrittliche Technologien wie künstliche Intelligenz (KI), maschinelles Lernen und das Internet der Dinge (IoT), um ihre Datenerfassung zu optimieren. Mit der Technologie können sie Kennzahlen (KPIs) über Fertigung, Lieferkette, Finanzen und andere Vorgänge hinweg besser überwachen, um schnellere Kurskorrekturen zu erzielen.

Beispiele: Verwendung von datengesteuerten Entscheidungen, um den adaptiven Vorteil zu erzielen

- Ein Hersteller ersetzte manuelle Prozesse und integrierte neue Analysefunktionen in seine Systeme. Dies verbesserte die Datenanalyse und ermöglichte proaktive Warnungen bei potenziellen Produktproblemen, wodurch das Potenzial für einen kostspieligen Produktrückruf verringert wurde.
- Ein Hersteller verbesserte die Prognosegenauigkeit, erhöhte den Kundenservice und reduzierte den Lagerbestand, indem er internen Systemen Produktionsplanung hinzufügte und manuelle Tabellenkalkulationen ersetzte. Die Prognosegenauigkeit verbesserte sich auf 85% und der Lagerbestand wurde um 500.000 USD reduziert.
- Ein Hersteller medizinischer Geräte hat die Skip-Lot-Logik in seinen Wareneingangsprozess integriert, um die

Prüfergebnisse in Echtzeit mit den Lieferanten zu teilen. Der Prüfprozess wurde verkürzt und die Lieferantenqualität verbessert.

ADAPTIVE FERTIGUNGSUNTERNEHMEN SIND INNOVATIV

Um anpassungsfähig zu sein, müssen produzierende Unternehmen innovativ sein. Und um innovativ zu sein, müssen sie Technologie einsetzen, um mehr Echtzeitdaten zu erfassen und mehr Erkenntnisse aus diesen Daten zu ziehen um das Kundenerlebnis zu personalisieren. Fortschritte wie intelligente, vernetzte Produkte verbessern die Kundenzufriedenheit, und SaaS-basierte Anwendungen verbessern die betriebliche Effizienz und senken die Kosten.

Innovative Hersteller verwenden auch Cloud-basierte Low-Code- / No-Code Anwendungen, um schnell auf Änderungen zu reagieren. Mithilfe umsetzbarer Leistungsanalysen integrieren sie schnell neue Ideen in ihr Unternehmen.

Beispiele: Wie man Innovation nutzt, um den adaptiven Vorteil zu erzielen

- Ein Hersteller meldete Ertrag und Ausschuss manuell mithilfe von Tabellenkalkulationen. Durch die Digitalisierung der Erfassung konnte die Zeit, die Ingenieure für die Berechnung des Ausschusses benötigen, halbiert und die Kosten genauer ermittelt werden.
- Moderne, flexible Plattformen für die Planung von Nachfrage und Lieferkette verbessern die Prognose und Transparenz der Lieferkette und senken die Betriebskosten. Diese Systeme können einen 2-zu-1-Return on Investment erzielen und zur Reduzierung des Lagerbestands beitragen.
- Ein Hersteller von Verpackungsmaterialien verbesserte die Durchlaufzeit und die Lieferzuverlässigkeit, indem er auf ein Produktkonfigurationssystem umstellte, mit dessen Hilfe Produktvarianten verfolgt werden können. Dies ermöglichte eine rentablere Markteinführungsstrategie.

WIE HERSTELLER IM NEUEN ZEITALTER DER STÖRUNGEN WACHSEN KÖNNEN

ADAPTIVE FERTIGUNGSUNTERNEHMEN SIND AGIL

Um anpassungsfähig zu sein, müssen Hersteller schnell auf interne und externe Änderungen des Geschäftes reagieren. Sie führen umsetzbare Analysen durch und steuern sie über Prozesse, Abteilungen und Handelspartner hinweg. Adaptive Hersteller berechnen KPIs rigoros, damit sie die Arbeits-, Maschinen- und Prozessleistung konsequent optimieren und eine Kultur der kontinuierlichen Verbesserung schaffen können.

Agile Unternehmen ermöglichen auch Prozessmobilität. Dank des schnellen Managements von Prozessänderungen kann das Unternehmen schnell Programme im gesamten Unternehmen hinzufügen und so technische Ressourcen, Support- und Servicere Ressourcen einsparen.

Beispiele: Wie man agiler ist, um sich einen adaptiven Vorteil zu verschaffen

- Ein Hersteller von Medizinprodukten, der Änderungen implementierte, welche eine nahtlose Zusammenarbeit aller Systeme ermöglichten, konnte weltweit mehrere Größen und Versionen seiner Produkte auf Lager haben. Die Lösung reduzierte den manuellen Aufwand, sparte Zeit und Geld, reduzierte Fehler und half dem Unternehmen, seine globale Präsenz auszubauen.
- Die Verlagerung kritischer Geschäftssysteme in die Cloud verbessert die Agilität eines Unternehmens. Ein Unternehmen hat alle seine Systeme in die Cloud verlagert, um das Geschäftsrisiko zu senken, die Lieferleistung zu verbessern und den Lagerbestand zu reduzieren.
- Ein globaler Hersteller hat bewiesen, dass die Standardisierung seiner Systeme maximale Flexibilität bei der Personalausstattung bietet. Es kann jetzt auf schwankende Nachfrage reagieren, indem es Mitarbeiter in allen Einrichtungen ohne Einarbeitungszeit einsetzt

Lassen Sie uns genauer untersuchen, wie sich ein Hersteller in ein adaptives Unternehmen verwandeln kann, indem wir uns auf fünf technologiebasierte Kernfunktionen konzentrieren.

UM ANPASSUNGSFÄHIG ZU SEIN, MUSS IHR LIEFERANTENMANAGEMENT INTEGRIERT SEIN

Mit globalen Lieferketten haben Hersteller Lieferanten, die über mehrere Zeitzonen auf der ganzen Welt verteilt sind, und arbeiten mit vielen Handelspartnern zusammen. Sie müssen alle Aktivitäten verfolgen, die zwischen ihnen stattfinden. Wie viele Bestellungen bei Lieferanten sind in Bearbeitung? Gibt es Änderungen? Wurde die Bestellung bestätigt? Wie ist der Status der eingehenden Lieferung? Und so weiter.

Eine Lösung, die die Echtzeitkommunikation zwischen Herstellern und ihren Lieferanten sicher stellt, kann die Transparenz der Lieferkette verbessern und eine schnellere Reaktion auf Änderungen von Angebot und Nachfrage ermöglichen.

UM ANPASSUNGSFÄHIG ZU SEIN, MUSS IHRE LIEFERKETTE VERBUNDEN SEIN

Hersteller haben viele Herausforderungen in der Lieferkette – isolierte Lieferkettenelemente, mangelnde Sichtbarkeit der Lieferkettenelemente und Sendungen, die zur falschen Zeit und am falschen Ort erscheinen. Beim verbundenen Supply Chain Management geht es nicht nur darum, Daten zu erfassen und mit Partnern zu teilen. Es geht darum, Daten effektiv zu nutzen, um automatisierte und intelligente Entscheidungen über globale Lieferkettenelemente hinweg zu treffen. Mithilfe von Prognosemodellierungs- und Ausführungsfunktionen können Fertigungsunternehmen die Steuerung von Ende-zu-Ende Prozessen installieren, um die Gesamtleistung der Lieferkette zu verbessern.

Infolgedessen können Hersteller Silos mit Lieferkettenelementen auflösen und eine agile, anpassungsfähige Lieferkette schaffen, um den globalen Betrieb zu verbessern und schnell auf Störungen in der Lieferkette zu reagieren.

WIE HERSTELLER IM NEUEN ZEITALTER DER STÖRUNGEN WACHSEN KÖNNEN

UM ANPASSUNGSFÄHIG ZU SEIN, MÜSSEN SIE IHRE UNTERNEHMENSPROZESSE EFFEKTIV VERWALTEN

Um Störungen und Veränderungen besser bewältigen zu können, benötigen Entscheidungsträger in der Fertigung Zugriff auf Finanzdaten und Analysen in Echtzeit in ihrem globalen Unternehmen. Sie müssen den Daten vertrauen, die sie erhalten, und ihre Prozesse müssen flexibel genug sein, um aktuelle Änderungen widerzuspiegeln.

Ein gut geplantes Ökosystem für Geschäftssysteme stellt sicher, dass das Unternehmen auf einer soliden und dennoch anpassungsfähigen Grundlage für Finanz- und Buchhaltungsdaten arbeitet. Eine integrierte, umfassende Lösung unterstützt verschiedene Währungen, erkennt regionale und lokale Compliance-, Steuer- und Rechnungslegungsstandards an und erleichtert die Integration einer Akquisition.

UM ANPASSUNGSFÄHIG ZU SEIN, MÜSSEN SIE DIE DIGITALE FERTIGUNG ANNEHMEN

Bei der digitalen Fertigung geht es nicht nur um das Sammeln von Daten, sondern auch um die effektive Nutzung von Daten. Die Nutzung digitaler Technologien kann zu einer verbesserten Effizienz der Fertigungsabläufe, Echtzeitzugriff auf Produktionsdaten, Bestandsgenauigkeit, Sichtbarkeit der Fertigung und Auslastung der Anlagen führen.

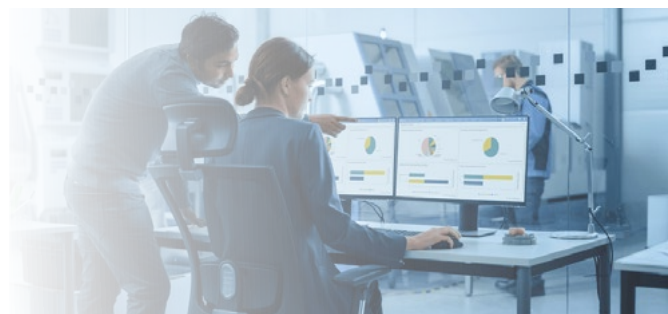
Adaptive Hersteller suchen während ihres gesamten Betriebs nach digitaler Technologie für die Werkstatt, um die Fertigung intelligent mit dem Rest des Geschäfts zu verbinden. Sie suchen nach fortschrittlichen Technologien wie maschinelles Lernen, KI, IoT und Roboterprozessautomatisierung, um die Modernisierung der Fertigungsabläufe zu unterstützen. Mithilfe von Technologie können Hersteller Informationen besser kommunizieren, analysieren und verwenden, um Kosten- und Qualitätsziele zu erreichen.

UM ANPASSUNGSFÄHIG ZU SEIN, MUSS IHR KUNDENMANAGEMENT VOLLSTÄNDIG SEIN

Kundenmanagement ist das Tor zu Ihrem Unternehmen. Wie Kunden Ihr Unternehmen

bewerten, entscheidet darüber, ob Ihr Unternehmen erfolgreich ist oder nicht.

Angesichts der sich schnell entwickelnden und häufigen Änderungen der Kundennachfrage benötigen Hersteller Echtzeit-Einblicke in das, was Kunden bei jeder Interaktion erleben. Sie benötigen sofortiges Feedback zu allen Aspekten des Kundenerlebnisses, von der Preisgestaltung über den Bestellprozess bis hin zum Inventar. Ein Hersteller kann schneller auf seine Kunden reagieren, wenn er Informationen zu jeder Interaktion erfasst und im gesamten Unternehmen weitergibt. Alleen de Adaptiveve bedrijven zullen succesvol zijn



NUR DAS ADAPTIVE WIRD WACHSEN

Der Schlüssel zum Erfolg eines Herstellers sind Geschäftssysteme, die Leistung auf dem neuesten Stand von Intelligenz, Innovation und Agilität bieten, sodass sie sich auf alles einstellen können, was auf sie zukommt. Wir nennen die Unternehmen, die sich positionieren, um während der unvermeidlichen nächsten Wellen von Störungen zu wachsen, „Adaptive Manufacturing Enterprises“.

Im nächsten Teil unserer Whitepaper-Reihe werden wir uns die Vision von QAD für ein adaptives Fertigungsunternehmen genauer ansehen.

Weitere Informationen darüber, wie QAD Ihrem Unternehmen helfen kann, ERP besser an Ihre Geschäftsstrategie anzupassen, erhalten Sie von QAD unter +49 (0) 351 888 999-31 oder per E-Mail an info@qad.com.

1 Kotter International, Forbes, 3. April 2013.



QAD

QAD Europe GmbH
+49 (0) 351 888 999-31
www.qad.de